



LIELĀ ĶEMERU TĪREĻA LAIPA



Augstie jeb sūnu purvi parasti ir grūti izbrienami un tajos var viegli apmaldīties. Lielā Ķemeru tīreļa laipa ļaus Tev viegli un droši iepazīt šo citkārt grūti pieejamo sūnu, purva priedīšu, akaču, tumšu ezeriņu un vaivariņu smaržas valstību.

Laipa ir būvēta no koka dēļiem, un tai ir divi loki. "Mazais" aizvedīs līdz pirmajiem gleznainajiem ezeriņiem, bet "lielais" ļaus ainavu apskatīt arī no augšas, uzkāpjot skatu tornī.



Lielais Ķemeru tīrelis ir viens no lielākajiem sūnu purviem Latvijas piekrastē – tā platība ir vairāk nekā 6000 ha.

Atrašanās vieta

Lielā Ķemeru tīreļa laipa atrodas Slampes pagastā, Tukuma novadā.

Piemērotākais apskates laiks

Purva ainaviskumu un mieru var baudīt visos gadalaikos.

Uzmanību! Lietainā laikā laipa kļūst slidena. Ziemā sniegs no laipas netiek tīrīts.

Apskatei nepieciešamais laiks

1,5 h (lielais loks), 1 h (mazais loks).

Labiekārtojums

WC, piknika galdi un soli. Soliņi izvietoti arī skatu tornī un divās vietās laipas garumā. Papildus pakalpojumiem (ugunskura un telšu vietas u.c.) lūgums izvēlēties uzņēmēju piedāvājumu!

Laipas garums: Lielais loks – 3,7 km, mazais loks 1,5 km.

Maksa: bezmaksas.

Atvērta: pieejama visu gadu.

Grūtības pakāpe: viegla.

Nokļūšana

Ar auto – pa Ventspils šoseju (A10) līdz norādei "Ķemeru tīreļa purva laipa" (aptuveni 200 m uz Ventspils pusi no pagrieziena uz Ķemeriem). Tālāk, sekojot norādei, gar Ķemeru kapiem vēl aptuveni 2 km uz priekšu līdz autostāvvietai, kur var atstāt automašīnu un tālāk līdz laipas sākumam 800 m doties kājām.

Ar sabiedrisko transportu – no Ķemeru dzelzceļa stacijas, sekojot norādēm, vispirms pāri dzelzceļam līdz Ventspils šosejai 1 km; sasniedzot mobilo sakaru torni, ieteicams izmantot pa labi vedošo taku, pie kuras izvietota norāde uz Tīreļa laipu. Tālāk kā sadaļā "Ar auto".

Vides pieejamība

Taka nav piemērota apmeklētājiem ratiņkrēslos un nav aprīkota ar margām.

Lūdzam ievērot! Pārvietojoties pa laipu, lūdzam ievērot norādīto kustības virzienu. Pēdu nospiedumi purvā saglabājas ļoti ilgi, tādēļ lūdzam nenokāpt no laipas! Atkritumu urnas izvietotas tikai stāvlaukumos, tādēļ atkritumus jānes līdzī! Peldēšanās purva ezeriņos var būt bīstama dzīvībai.

Apraksts

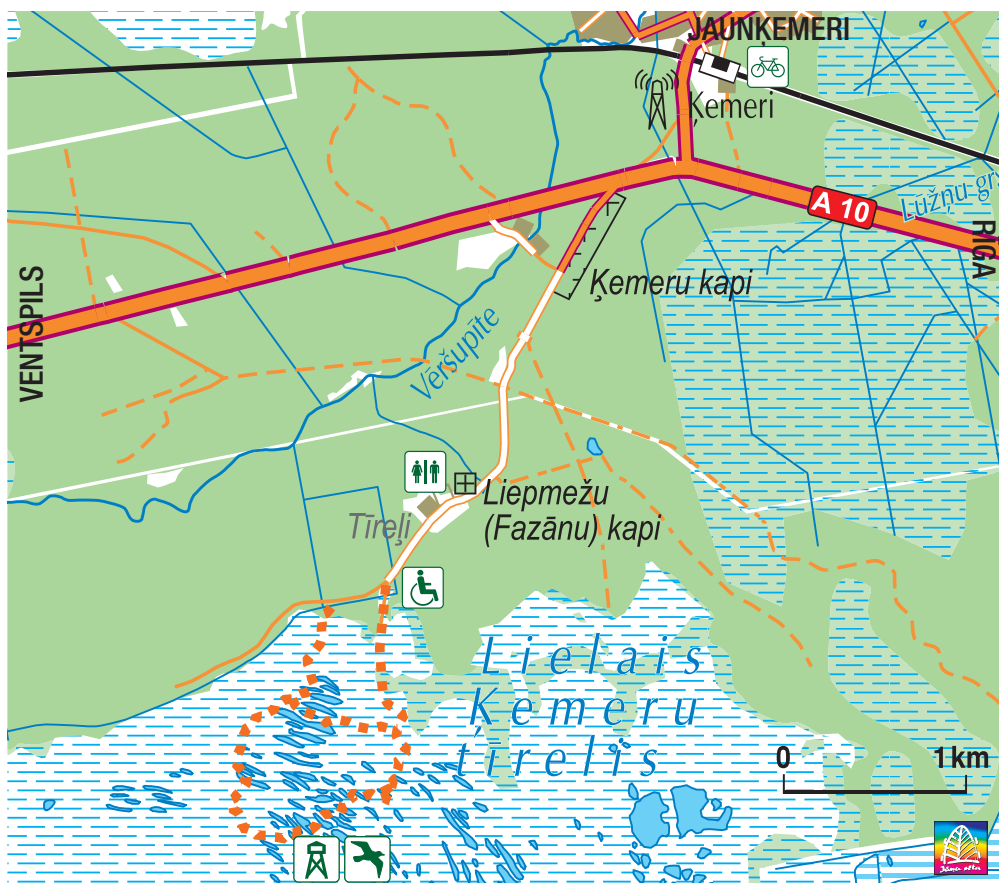
Augsto purvu pēdējo 8000 gadu laikā ir izveidojušas nelielas sūnas – sfagni.



Sūnas ir izveidojušas līdz pat 8 m biezu kūdras slāni, kura virspusē tās joprojām ir dzīvas un augošas.

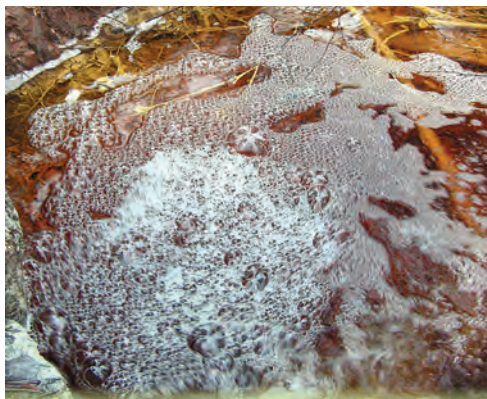
Sfagnu sūnas spēj uzsūkt sevī 20-25 reizes vairāk ūdens nekā pašas sver. Šī iemesla dēļ viss ūdens, kas nonāk purvā ar lietu vai sniegu, nevis notek, bet uzkrājas sūnās.

Sausās vasarās purvs pamazām atdod ūdeni apkārtējiem mežiem un pļavām, nodrošinot labvēlīgu mikroklimatu.





LIELĀ ĶEMERU TĪREĻA LAIPA



Lielais Ķemeru tīrelis ir viens no galvenajiem purviem Ķemeru apkārtnē, zem kura veidojas sērūdeņi. Šie ūdeņi virszemē izplūst Ķemeru apkārtnē un jau daudzus simtus gadu tiek izmantoti ādas slimību, gremošanas traucējumu, locītavu sāpju un nierakmeņu ārstēšanai.

Augsne purvā ir barības vielām nabadzīga, skāba un daudzās vietās pārmitra. Vairums koku nespēj izdzīvot tik skarbos apstākļos, tāpēc šeit var atrast tikai nedaudzas koku sugas – priedi un bērzu, un tie neizaug tik lieli un resni kā mežā. Purvā aug daudzas nelielu augu sugas, piemēram, polijlapu andromedas un ārkauša kasandras. Purvā ienākas arī ēdamas ogas – vistenes, lācenes, zilenes un dzērvenes.



Andromeda



Dzērvenes



Daži augi ir īpaši piemērojušies trūcīgajiem augšanas apstākļiem augstajā purvā. Piemēram, rasene barības vielas iegūst, ķerot un izšķīdinot uz savām lapām kukaiņus.

Visu gadu pa purvu

Lielā Ķemeru tīreļa laipa ir pieejama apmeklētājiem visu gadu.

Gājputnu migrācijas laikā purvs ir lieliska vieta putnu vērošanai, kuri tīrelī atpūšas un atjauno spēkus pat vairākas dienas, iekams turpināt ceļu. Reizēm šeit izdodas ieraudzīt barus, kuros ir simtiem putnu – zosis un dzērves, kā arī dzirdēt to saucienus.



Dzērves pavasarī

Tomēr purvs nav tikai gājputnu apmešanās vieta. Pavasarī purvā var redzēt ziedošus grīšļus, baltmeldrus un spilves, kā arī novērot ligzdojošos purva putnus – purva tilbītes, lukstu čakstītes un pļavu čipstes un dzirdēt to dziesmas. Ja īpaši paveicas, varēs pamanīt kādu pārlidojošu ērgli.



Purva
tilbīte

Vasarā, ja būsiet ļoti klusi un uzmanīgi, varbūt izdosies ieraudzīt kādu ķirzaku, vardi vai pat čūsku. Ezeriņu tuvumā parasti medī spāres.

Rudens rītos un vakaros purvu atkal pieskandina gājputni, taču dienā acis priecē krāsainās zilēņu, lāceņu un bērzu lapas, un sfagnu košie toņi.

Ziemā laipa var būt ieputināta, taču tā vēl arvien kalpo par orientieri slēpotājiem, kuri dodas baudīt sniegotu purva ainavu ar mazajām prieditēm. Tomēr jāatceras, ka purvā slēpot var būt bīstami, tādēļ

ieteicams slēpošanai izmantot laipas pamatni vai arī piedalīties organizētos pasākumos ar zinošu pavadoni.



Ziedošas spilves pavasarī



Ziedoši virši vasarā



Piesātinātas krāsas rudenī



Pilnīgs miers ziemā



Foto: Agnese Priede, Andis Liepa, Edgars Ledīšs, Ilze Vanaga, Vita Caune

Materiāls tapis ar Latvijas vides aizsardzības fonda finansiālu atbalstu

