

Atzinums par dabas lieguma „Vecdaugava” saldūdens biotopiem un tajos sastopamajām retajām un aizsargājamajām augu sugām.

Vecdaugavas liegums apsekots braucot ar laivu (pa apli gar krastiem) un ejot ar kājām gar krastu 2014. gada 3.-6. septembrī. Teritorija apsekota, mērķtiecīgi izvēloties iespējami labus laikapstākļus – bezvēju un laikapstākļus bez nokrišņiem. Teritorijas apsekošanas kopējais ilgums 12 stundas.

Biotopi aprakstīti atbilstoši Latvijas biotopu klasifikatoram (Kabucis 2001).

Vecdaugavas dabas liegumā ES nozīmes un LR aizsargājami biotopi nav konstatēti (Eiropas Savienības aizsargājami biotopi Latvijā. Noteikšanas rokasgrāmata. 2. papildinātais izdevums, 2013; MK Noteikumi nr. 421 (05.12.2000.)).

Atzinuma sniegšanas mērķis – dabas lieguma „Vecdaugava” dabas aizsardzības plāna izstrāde.

Vispārīgs lieguma raksturojums

Vecdaugava izveidojās 1567. gadā, kad Daugava izskaloja jauno gultni uz R no Vecdaugavas. Par atteku tā pārvērtās 17. gs. beigās, kad Vecdaugavu ar Daugavu savienoja 2 starptekas. Vienu no starptekām 20. gs. 40. gados aizbēra, palika tikai viena – Auda (Žukova 1971). Lai nodrošinātu kuģu satiksmi 19. gs Vecdaugavu padziļināja. Šobrīd Vecdaugavas maksimālais dziļums ir 8 m, vidējais – 3 m (www.ezeri.lv). Ezera ūdens caurredzamība (Seki dziļums) ir 1.8 m (2014. gada 3. septembris). Ezera grunts lieguma teritorijā dūņaina un smilšaina. Smilšainā grunts galvenokārt klāta ar augāju, kas liecina par zemu biotopa kvalitāti. Vecupes ezera aizaugšanu, laika gaitā ir izraisījusi papildus barības vielu ieplūde ūdenī no tuvumā esošajām apdzīvotajām vietām, kā arī daļa piesārņojuma caur Audupi Vecdaugavā ieplūda un joprojām ieplūst no Daugavas un Rīgas jūras līča. Pašlaik lieguma teritorijā Audupes izteka no Vecdaugavas.

Novērota ūdens ziedēšana (2014. gada 3. septembris).

Īss piegulošās teritorijas raksturojums

Izņemot lieguma ziemeļrietuma daļu, kur atrodas mežs, pārējā daļā gar lieguma teritorijas robežu atrodas apbūve.

Viršūdens veģētācijas raksturojums

Viršūdens veģētācijas joslas platums līdz 150 m (ezera DA daļa), parasti viršūdens veģētācijas joslas platums 5-30 m. Kopējais viršūdens veģētācijas aizaugums ~ 25%. Viršūdens veģētācija galvenokārt aug joslās gar krastu. Teritorijas D daļā, kur ūdens ir seklāks, sastopamas plašākas audzes.

Viršūdens veģētācijas joslā dominē parastās niedres *Phragmites australis* (C.2.1.5.) audzes, mazākas platības aizņem vilkvālīšu augājs (C.2.1.9.) ar dominējošo sugu šaurlapu vilkvālīti *Typha angustifolia*, retāk sastopama platlapu vilkvālīte *Typha latifolia*. Dažviet sastopamas ezera meldra *Scirpus lacustris* viršūdens audzes ezeru piekrastēs (C.2.1.6.). Vietām sastopama arī parastā bultene *Sagittaria sagittifolia*, čemurainais puķumeldrs *Butomus umbellatus*, dižā ūdenszāle *Glyceria maxima*,

parastais miežubrālis *Phalaris arundinaceae*, parastā cirvene *Alisma plantago-aquatica* un smaržīgā kalme *Acorus calamus*.

Brīvi peldošu ūdensaugu augājs

Krastu tuvumā, līcīšos, ko ieskauj virsūdens veģetācijas audzes, kā arī slīkšņu tuvumā veidojas izteikts brīvi peldošu ūdensaugu augājs. Īpaši daudz brīvi peldošu ūdensaugu, kas vietām pilnīgi pārklāj ūdens virsmu, novēroti lieguma D daļā, atekā pie Airu ielas. Dominējošā sugas ir parastā spirodela *Spirodela polyrhiza* (C.2.2.1.) un trejdaivu ūdenszieds *Lemna trisulca* audzes. Mazākas platības aizņem parastās mazlēpes *Hydrocharis morsus-ranae* audzes (C.2.2.4.). Visas šīs sugas raksturīgas barības vielām bagātiem ūdeņiem.

No ūdens viļņošanās pasargātās vietās, vietām sastop parastā elša *Stratiotes aloides* audzes (C.2.4.13.). Pēc vietējo iedzīvotāju stāstā, tieši parastais elsis (no brīvi peldošo augu grupas) pēdējos gadu desmitos ir Vecdaugavā ir savairojies visvairāk. Retāk sastopams ir mazais ūdenszieds *Lemna minor*. Ap Vecdaugavas pussalas krastiem, kur eutrofikācijas pazīmes nav tik izteiktas, sastopama parastā avotsūna *Fontinalis antipyretica* (C.2.4.17.).

Peldlapu ūdensaugu augājs

Lieguma teritorijā (0.5-2.5 m dziļumā) dominē dzeltenās lēpes *Nuphar lutea* audzes (C.2.3.1.) un ūdensrožu audzes (C.2.3.3.) ar dominējošo sugu balto ūdensrozi *Nymphaea alba*. Peldlapu augājs labi attīstīts atekās, līcīšos un gar krastu.

Elodeīdu (iegrimušo augu) augājs

Liegumā biežāk sastopamas ir spožās glīvenes *Potamogeton lucens* (C.2.4.1.), skaujošās glīvenes *P. perfoliatus* (C.2.4.2.), vārpainās daudzlapas *Myriophyllum spicatum* (C.2.4.7.), mieturu daudzlapas *Myriophyllum verticillatum* (C.2.4.8.) un iegrimušās raglapes *Ceratophyllum demersum* (C.2.4.11.) audzes. Iegrimusī raglape plašas audzes veido Vecdaugavas DA daļā, atekā pie Airu ielas.

Slīkšņu augājs

Slīkšņas sastopamas gar krastiem, pie virsūdens veģetācijas joslas un lieguma DA daļā. Slīkšņām raksturīga salīdzinoši liela augu sugu daudzveidība. Dominējošās un biežāk sastopamās sugas ir šaurlapu vilkvāļīte *Typha angustifolia*, parastā niedre *Phragmites australis*, grīšļi *Carex* spp., Eiropas vilknadze *Lycopus europaeus*, indīgais velnarutks *Cicuta virosa*, platlapu cemere *Sium latifolium*, vītoli vėjmietiņš *Lythum salicaria*, ložņu smilga *Agrostis stolonifera*, bebrukārklīšs *Solanum dulcamara* u.c. sugas. Dažviet uz slīkšņām sastopama maigā sūrene *Polygonum mite*, kā arī ūdenpipars *Polygonum hydropiper*.

Retie un aizsargājami augi

Vecdaugavas dabas liegumā zināmas vairākas retas un aizsargājamas ūdensaugu un mitru vietu sugas (1. tabula). Vecdaugavas pussalas ziemeļu konstatēta purva

diedzenes *Zannichellia palustris* atradne. Šī suga raksturīga Rīgas līča piekrastes ezeriem (Gavrilova 2003a).

Lieguma teritoriju krastos un uz slīkšņām nereti sastopama reta augu suga - maigā sūrene *Polygonum mite*, kas Latvijā sasniedz areāla rietumu robežu (Gavrilova 2003b).

Liegumā ir zināma avotu montija *Montia fontana* (www.ozols.lv), kas Latvijā sasniedz areāla Eiropas daļas dienvidaustrumu robežu (Kabucis 2003b). Liegumā zināma arī reta suga - kuprainais ūdensziņš *Lemna gibba*. Suga sastopama galvenokārt Baltijas jūras un Rīgas līča tuvumā, visbiežāk Rīgas apkārtnē (Kabucis 2003a). Visas retās un aizsargājamās augu sugas liegumā apdraud eutrofikācija un tās izraisītās sekas – aizaugšana, citu, agresīvāku sugu izplatība.

Apsaimniekošanas ieteikumi:

1. Lai samazinātu vienlaidus, monodominantu audžu veidošanos, un sekmētu bioloģiskās daudzveidības saglabāšanos Vecdaugavā, jāveic virsūdens veģetācijas, galvenokārt parastās niedres pļaušanu vienu vai vairākas reizes veģetācijas periodā. Nopļautie augi jāaizvāc no ezera. Nav pieļaujama arī to atstāšana krastā. Lai sekmētu niedru izzušanu, tās jāpļauj tā, lai nopļautie niedru stiebru gali pēc pļaušanas paliktu ūdenī, bet ziemā zem ledus. Niedres jāpļauj joslās, atbilstoši ornitologa ieteikumiem, lai saglabātu putniem pietiekamas, piemērotas platības. Niedru pļaušanas laiks jāaskaņo ar ornitologu. Lai samazinātu niedru platības, efektīvāka būtu niedru pļaušana 2 reizes sezonā – pavasarī/vasaras sākumā un vasaras beigās;
2. Lai saglabātu no brīvi peldošajiem un iegrimušajiem augiem brīvas platības un samazinātu eutrofikācijas pazīmes, reizi gadā tīrīt atteku lieguma dienvidaustrumu daļā pie Airu ielas. Veģetācijas tīrīšanu veikt vasarā (ieteicams - jūlijā vai augustā, kad tā ir savairojusies visvairāk). Izvācami ir tikai brīvi peldošie augi, kas nav iesakņojušies – parastā spirodela, ūdensziņš, raglapes, pūslenes. Augi jāaizvāc no ūdens un krasta. Lai veiktu iesakņojušos augu (piemēram, dzeltenās lēpes) tīrīšanu pirms tam jāveic ietekmes uz vidi novērtējums, jo iesakņojušos augu izņemšana saduļķos ūdeni.
3. Tīrīt eju no Laivu ielas attekas (teritorijas dienvidaustrumu daļā) līdz Vecdaugavas centālajai ūdenskrātuvei. Iztīrītos augus izvākt no ezera un krasta.
4. Neiepludināt lieguma teritorijā neattīrītus vai nepietiekami attīrītus ūdeņus. Sekot līdzī ezerā ieplūstošo ūdeņu (Adupe, Daugava, Rīgas jūras līcis) ekoloģiskajam stāvoklim. Sekot ezera ūdens ķīmisko parametru izmaiņām;
5. Izveidot ezera piekrastes infrastruktūru – labiekārtot atpūtas vietas, piekļuves vietas ūdenim no krasta, laivu piestātnes un tualetes. Regulāri tīrīt tualetes un atkritumu tvertnes;
6. Savākt atkritumus ezera krastos, rūpēties par krastu tīrību, lai saglabātu to ainavisko un rekreācijas vērtību;

Retie un aizsargājamie augi dabas liegumā „Vecdaugava”

Nr. p. k.	Sugas zinātniskais nosaukums	Sugas latviskais nosaukums	LSG	ĪAS	MIK	EP
1.	<i>Carex aquatilis</i>	Ūdeņu grīslis	1	1	+	
2.	<i>Lemna gibba</i>	Kuprainais ūdensziņš	3			
3.	<i>Montia fontana</i>	Avotu montija	2			
4.	<i>Polygonum mite</i>	Maigā sūrene	3			
5.	<i>Zannichelia palustris</i>	Purva dziedzene	2	1		

Apzīmējumi:

LSG – Latvijas Sarkanā grāmata (Andrušaitis 2003): 0-4 Latvijas Sarkanās grāmatas kategorijas (0. kategorija – izzudušās sugas, 1. kategorija – izzūdošās sugas, 2. kategorija – sarūkošās sugas, 3. kategorija – retās sugas, 4. kategorija – maz pazīstamās sugas);

ĪAS – Latvijā īpaši aizsargājamas sugas saskaņā ar LR MK 14.11.2000. noteikumiem Nr. 396 (ar MK grozījumiem Nr. 61, 25.01.2005.). “Par īpaši aizsargājamo sugu un ierobežoti izmantojamo īpaši aizsargājamo sugu sarakstu: 1. pielikums – īpaši aizsargājamās sugas, 2. pielikums – ierobežoti izmantojamās īpaši aizsargājamās sugas;

MIK – sugas, kurām Latvijā veidojami mikroliegumi saskaņā ar LR MK 18.12.2012. noteikumiem Nr. 940 “Noteikumi par mikroliegumu izveidošanas un apsaimniekošanas kārtību, to aizsardzību, kā arī mikroliegumu un to buferzonu noteikšanu”

EP – Eiropas Padomes Direktīva par dabisko biotopu un savvaļas dzīvnieku un augu sugu aizsardzību 92/43/EEK, II, IV un V pielikums

Literatūra

Andrušaitis G. (red.). 2003. Latvijas Sarkanā grāmata. Retās un apdraudētās augu un dzīvnieku sugas. 3. sēj. Vaskulārie augi. Rīga: LU Bioloģijas institūts, 691 lpp.
Dabas aizsardzības plāns liegumam “Vecdaugava”. 2003. Rīga, SIA “Estonia, Latvian & Lithuanian Environment.

Eiropas Savienības aizsargājamie biotopi Latvijā. Noteikšanas rokasgrāmata. 2. papildinātais izdevums. 2013. A. Auniņa red., Rīga, Latvijas dabas fonds, Vides aizsardzības un reģionālās attīstības ministrija, 320 lpp.

Gavrilova Ģ. Maigā sūrene. 2003a. Latvijas Sarkanā grāmata. Retās un apdraudētās augu un dzīvnieku sugas. 3. sēj. Vaskulārie augi. Rīga: LU Bioloģijas institūts, 588-589 lpp.

Gavrilova Ģ. Purva dziedzene. 2003b. Latvijas Sarkanā grāmata. Retās un apdraudētās augu un dzīvnieku sugas. 3. sēj. Vaskulārie augi. Rīga: LU Bioloģijas institūts, 452-453 lpp.

Kabucis I. Kuprainais ūdensziņš. 2003 a. Latvijas Sarkanā grāmata. Retās un apdraudētās augu un dzīvnieku sugas. 3. sēj. Vaskulārie augi. Rīga: LU Bioloģijas institūts, 566-567 lpp.

Kabucis I. Avotu montija. 2003 b. Latvijas Sarkanā grāmata. Retās un apdraudētās augu un dzīvnieku sugas. 3. sēj. Vaskulārie augi. Rīga: LU Bioloģijas institūts, 410-411 lpp.

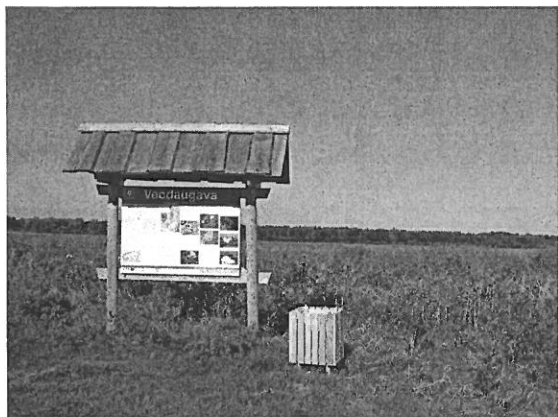
Kabucis I. 2001. Latvijas biotopi. Klasifikators. Rīga, 96 lpp.
Žukova Z. 1971. Latvijas zili zaļā rota. Rīga, Liesma, 91 lpp.

www.ezeri.lv
www.ozols.lv

Egita Zviedre (Dabas eksperta sertifikāts nr. 092)
28.01.2015



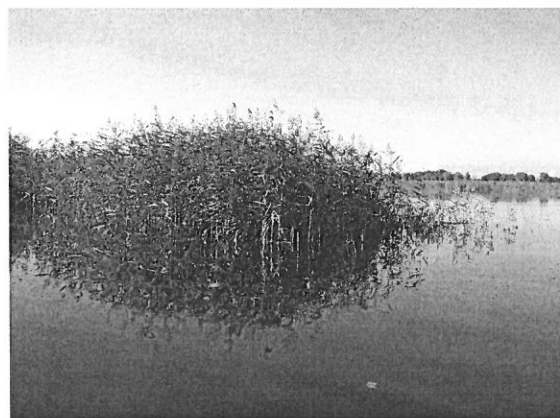
Dabas lieguma „Vecdaugava” foto pielikums



Informācijas stends pie Skanstenieku mājām. Pie stenda iespējams izveidot auto stāvlaukumu, WC un pieejas vietu ūdenim.



Vecdaugavas pussalas malās virsūdens veģetācijas joslā bieži sastopama invazīva augu suga – puķu sprigane *Impatiens glandulifera*.



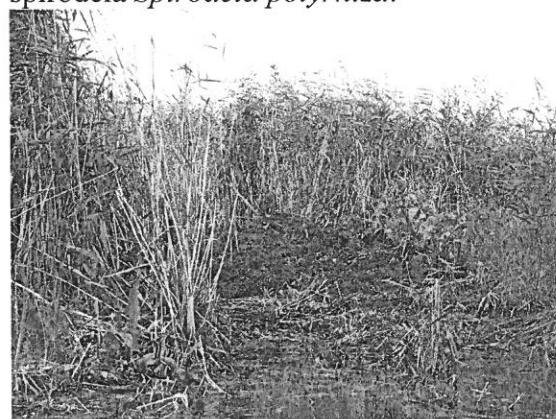
Parastās niedres *Phragmites australis* audze.



Atteka pie Airu ielas ir klāta ar peldlapu augu veģetāciju. Dominējošā suga – parastā spirodela *Spirodela polyrhiza*.



Attekā pie Airu ielas masveidīgi sastopama iegrimusi raglape *Ceratophyllum demersum*.



Izbrauktuve no Airu ielas puses uz centrālo lieguma daļu tiek tīrīta, lai saglabātu iespēju pa ūdeni pārvietoties ar laivu. Attēlā redzami krastā izvestie ūdensaugi.



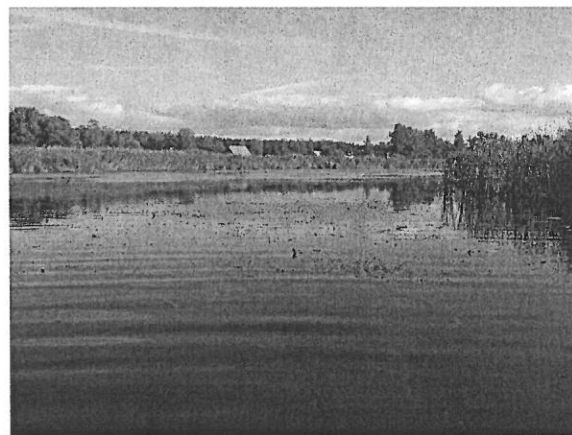
Vecdaugavas vecmies ezera dienvidu daļa. Skats no Vecdaugavas pussalas. Vecdaugavas seklumā sastopamas pušenes *Utricularia* spp., daudzlapēs *Myriophyllum* spp., parastais galvenokārt klati ar viirsūdens vegetāciju, ēlšis *Stratiotes aloides*.



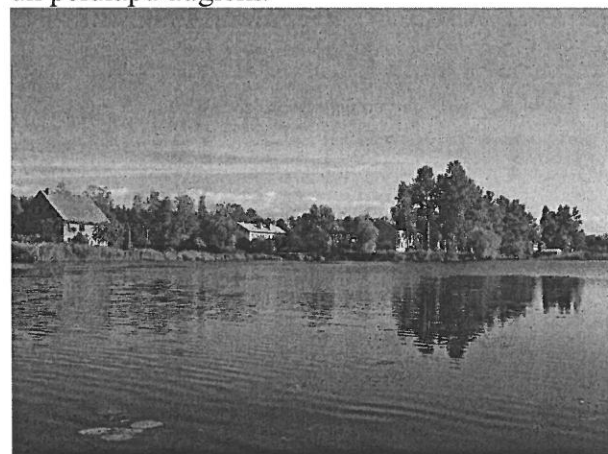
Vecdaugavas dabas liegumā nereti aug parastā ūdenssūna *Fontinalis antipyretica*.



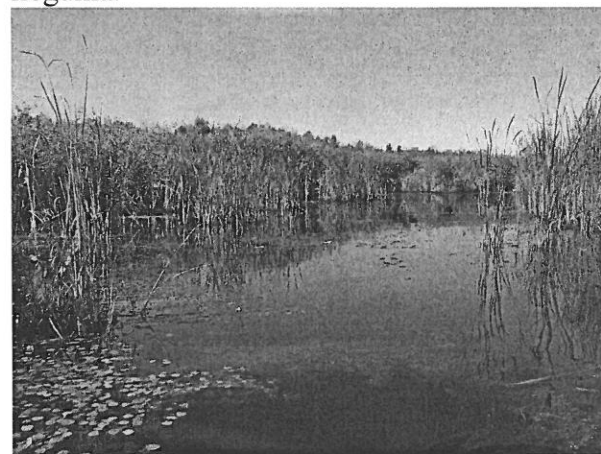
Vecdaugavas ziemeļaustrumu daļa ar slīkšņām un peldlapu augiem.



Raksturīga ainava Vecdaugavas dabas liegumā.



Lieguma austrumu krasts ar apbūvi.



Lieguma austrumu daļā atrodas divas šauras attekas.