



2002



Dabas
aizsardzības
pārvalde




Neparastais mežs



Man vienmēr ir bijusi līdzās tuvība ar dabu. Strādādams starprajonu mežu patologa darbā Dabas aizsardzības un Zinību biedrību sastāvā, dabas aizsardzībai veltīju nopietnu uzmanību. Skolas un uzņēmumos man bija iespēja nolasīt vairāk kā 800 lekcijas, no tām ap 700 veltīts tieši dabai. Vairāk kā 10 gadus vadīju Dabas aizsardzības Tautas Universitātes darbu Jēkabpilī. 22. daudzās republikas un rajonu izdevumos tika publicēti vairāk nekā 270 dabai veltīti raksti un fotoattēli. Tagad, būdams pensionārs, nodarbojos ar tūrismu, pavadu skolu un iestāžu ekskursantu grupas, jo ap mums ir interesanta un skaista pasaule.

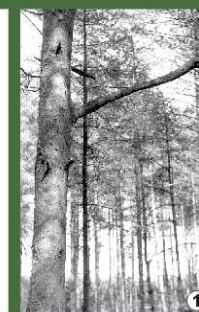
Jāzeps Vuškāns



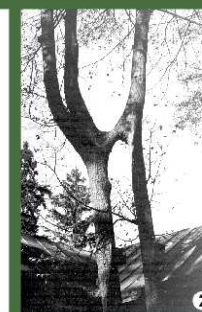
Un kaut kokiem nav sirds, viņi tomēr
Savu sirsniņu pāri mums klāj.

Ā. Elksne

1. Tilts starp divām priedēm
Daugavpils zaļajā zonā.

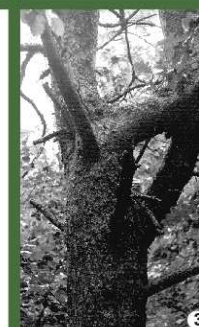


1

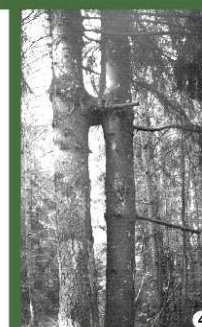


2

2. Tilta savienotas liepas
Mežciemā pie Daugavpils.



3



4

3. Zaru tilta veidots trīsstūris,
Jēkabpils virsmežniecības
Sēlpils mežniecībā.

4. Vienotas egles Vīļānu
mežniecībā, Subinaites apkaimē.

5. Egļu zaru tilts Naujenes mežniecībā.

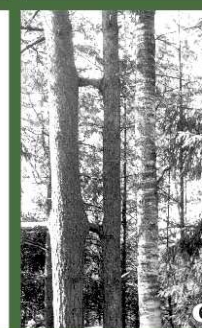
6. Priedes, kuras vieno divi
zaru tilti. Jēkabpils virsmežniecības
Krustpils mežniecībā.

7. Kļavu trīsstūris Bebrēnes parkā.

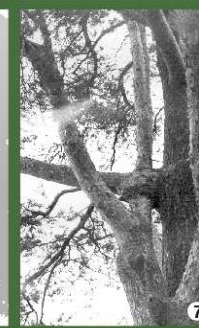
8. Tilts starp apsēm Kalupes
mežniecības Zaļumu novadā.
Vecākais, resnākais zināmais
apšu zaru tilts Latvijā.
Tilts ir stumbra resnumā.
Apsēi, kurā zars kādreiz
ieaudzis, stumbra apakšējā
daļa izteikti tievāka,
tā ir atpalikusi augšanā, no
tā var secināt, ka barošanās
notiek caur tiltu.



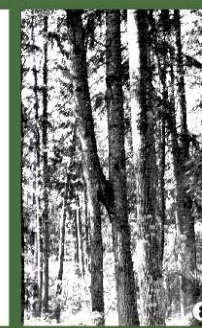
5



6

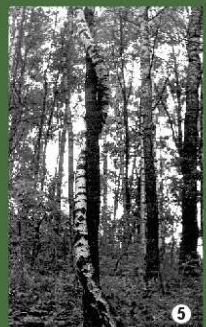
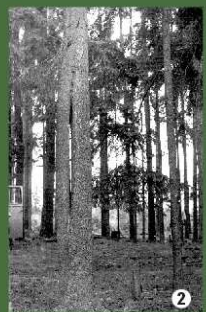


7



8

zaru tilts starp koku stumbriem



1. Egle Krustpils mežniecībā.
2. Egles "padēls" atgriezies, Krustpils mežniecībā.
3. Triskāju apse Dvietes mežniecībā.
4. Egle "kamertonis", Jēkabpils rajons pie Laukezera
5. Divu koku tuvība, Jēkabpils rajons, Sēlpils pagasts pie Baltiņu ezera.
6. Liepa Nīcgales mežniecībā.

Koki ir putni, kas dūrēs savilkām saknēm grib zemi debesīs pacelt.

J.Peters

7. Priede Silenes mežniecībā. Daugavpils virsmežniecība.

8. Apse Jēkabpils virsmežniecībā. (Bīržu mežniecība)

9. Priede - "franču adata" Zabludovkas apkārtnē, Rēzeknes virsmežniecībā.

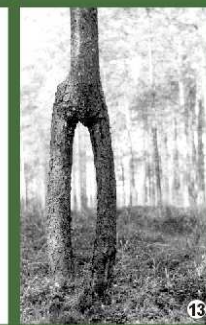
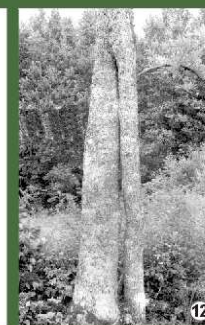
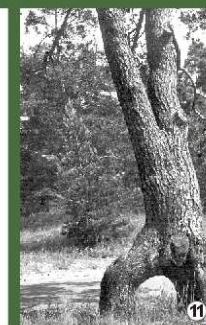
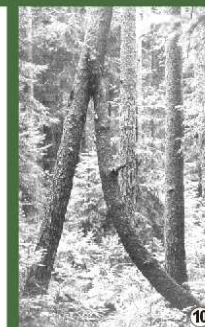
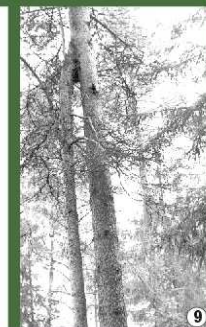
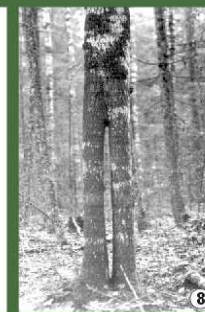
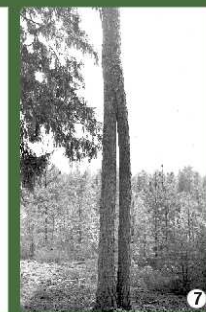
10. Priede Vīļānu mežniecībā pie Knēvu purva.

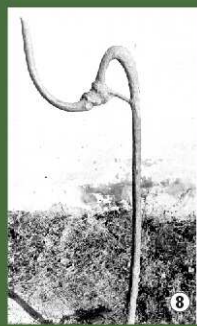
11. Priede "ienirst" kā akvanauts. Daugavpils starp mežciemam un veco priekšpilsētu.

12. Osis uz divām kājām. Nīcgales mežniecība.

13. Priede - "kamertonis" Naujenes mežniecībā.

14. Priede Krustpils mežniecībā.





1. Izteiksmīgi ir māzeni. "Lāča galva uz priedes" Katlešu mežniecībā (Žiguru virsmežniecība)

2. Uzmini nu - kāda galva uz bērza, varbūt kāda veča? (Kokneses parks)

3. Cilvēka seja uz liepas Saukā, A. Žilinska dzimtenē.

4. Divains vecis vai vecenīte uz bērza Varakļānu mežniecībā.

5. Egle ar "deguntiņu" Kupravas mežniecībā.

6. Egle uz stingriem pamatiem Sventes mežniecībā.

7. Egle "krokodīla ādā" Viļānu mežniecībā.

8. Priede "ziloņsnuķis" Varakļānu mežniecībā (eksponāts nodots dabas muzejam Rīgā).

"Paskatieties uz šiem kokiem un tie neļaus jums kļūt ļauniem."

Čerņiņevs

9. Bērza rāpjas "lācītis" Sventes mežniecībā.

10. Priede ar dziļiem krevu veidojumiem Ābeļu mežniecībā, šāds mizas krevu veidojums ir ļoti reta parādība.

11. No bērza raugās lācis Krāslavas rajonā.

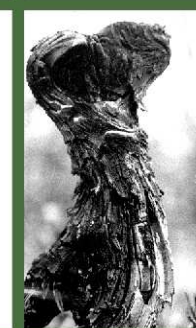
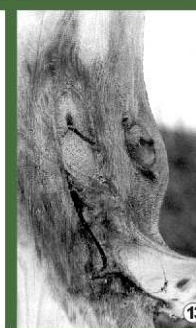
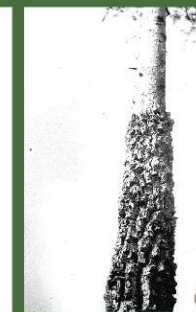
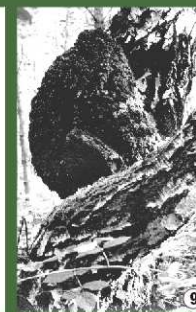
12. Bērzs ar izteikti spēcīgiem stumbra izvirzījumiem - kontroforsiem Livānu mežniecībā, Steķu silā. Šāds stumbra veidojums kalpo koka noturībai pret vētrām.

13. No priedes raugās "vilks" Krāslavas rajonā.

14. Celms "auna galva" Krāslavas rajonā.

15. Māzenis "lāča galva" uz bērza Krāslavas rajonā

16. Liepa "vecmāmiņa" pie Ezernieku vidusskolas.





Laimīgs tas koks, kuram gadījušies
labi augšanas apstākļi. Bet ne visiem,
daļai tādu nav bijis...

1. Ap šo apsi bija apsietā traktora trose.
Izturēja un aug tāda. Ābeļu mežniecība.

2. Bērza sēkla bija izdīgusi ozola celmā
Biržos pie Podvāzes upītes.

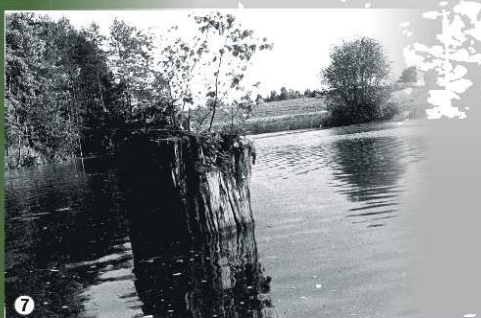
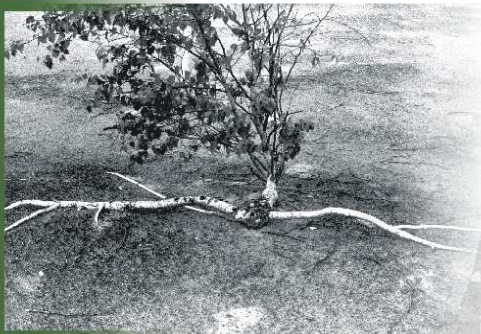
3. Bērzs mirt negribēja. Ja koka augumu
licis vējš, sniegs, galotnes vietu
ieņem zari. Žīguru mežniecība.

4. Arī liektais osis atrada izeju, veidojot
"goda vārtus" uz kvartālīgas Mežgales
mežniecībā (Jēkabpils virsmežniecība).

5. Kadīķītis aug ļoti grūtos apstākļos,
pat akmeņi Vīlānu apkaimē.

6. Bērzs nabadzīgā vidē Sandru
smiltāja pie Daugavpils. Jaaug tā, lai
izdzīvotu, saknes pārklātas ar tāsīm.

7. Šo mazo bērziņu mājvieta ir uz celma
ezerā Maltas mežniecībā.



Arī kokam sāp, tikai viņam lemts
klusēt.

M.Silagalva

8. Bērzam lemts iesēties uz mazas peldošas
saliņas. Viņa mājvieta ir kā šūpulītis.

9. Ļaundari izdedzinājuši dižozola dobumu.
Koks apsūdz cilvēku Tadenavā - Raiņa
dzimtenē.

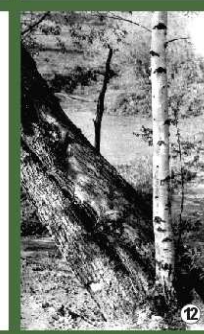
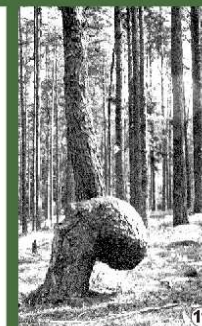
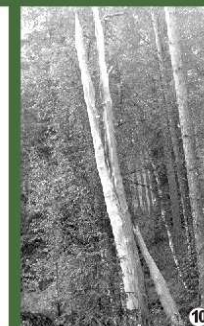
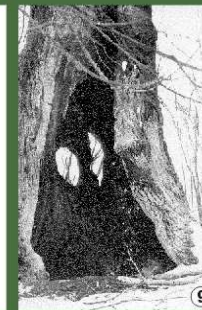
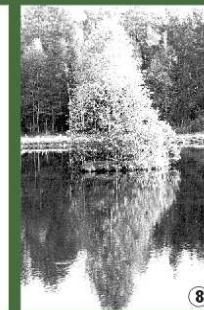
10. Kokam nāvi nesā zibens
Rušonu mežniecībā.

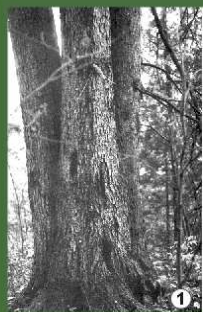
11. Priedē jaunībā metusi "kūleni" Livānu
mežniecībā, Steķu silā.

12. Vītols par "audžu bērnu" pieņēma
bērziņu Rēzeknē.

13. Pēc 15 gadiem bērzs ir liels, bet pie tā
kājām guļ audžu vecākā mūžs.

14. Pēc vētras "uz zaru rokām balstīdamies bērū
gājienā iet mežs". Bargs liktenis...





1. Egles - "trīs māšas" Daugavpils rajonā Medumu apkaimē.

2. Eglu ģimene Ančupānu kalnos pie Rēzeknes.

3. 16 liepu ģimene Preiļu parkā.

4. 7 bērzu ģimene pie Rožlaukuma ezera Krāslavas mežniecībā.

5. 9 baltas apses pie Daugavas Priedainē Krāslavas mežniecībā.

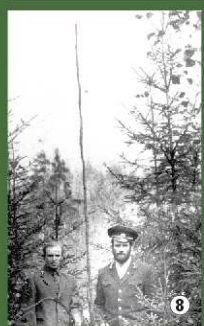
6. 16 liepu ģimene Jēkabpils rajona "Negaidēnos"

7. 11 bērzu ģimene Krustpils pagastā pie Aiviekstes. Šis parastais bērzs ir krūma izskatā. Republikas nozīmes aizsardzības objekts, ekskursantu apstašanās vieta.

Mums nepietiek ar pastaigu pa birzi
Un dzestru ēnu karstā dienvidū.
Mums jāiemācās iesakņoties zemē
Un visās vētrās meža draugam būt.

G. Krieviņš



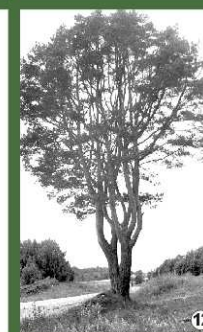
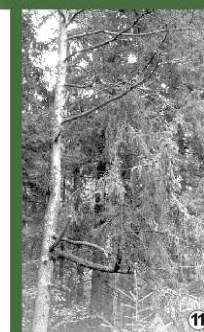
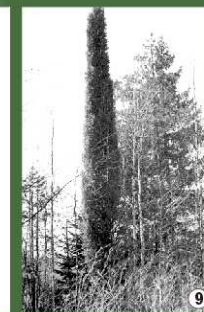


1. Numernes priede.
2. Priede - "meža zieds" Ludzas rajonā, Pildā.
3. Egle pie Brodaižu kapsētas Ludzas rajonā.
4. Egle pie Viļāniem.
5. Vainags priedes zarā Gaigalavas mežā, virs nezināma cilvēka kapa vecā kapsētā.
6. 20 galotņu priede Sakas krastā pie Jēkabpils.
7. Šī Egle aug tikai ar galotnes pumpuru. Nav zaru, ne to mieturu. Unikāla parādība Dagdas apkaimē.
8. Arī šī egle Dagdas apkaimē aug tikai ar galotnes pumpuru.

Zili meži, zaļi meži,
Kas gan vairāk prieku dos.
Iekrīt mani mūža gadi
Stipru stumbru gredzenos.

A. Kriškalne

9. Kolonveida kadiķis Cirmas apkaimē.
10. Pīramīdveida kadiķis Zabludovkas mežmalā.
11. Uz priedes aug eglīte Smiltenes mežniecībā. Latvijā tāds koks ir vienīgais.
12. Priede pie šosejas Krāslavas tuvumā.
13. Skaistākā ieva Latvijā, veidojusi reti kuplu vainagu pati, bez cilvēka līdzdalības - Krustpīlī, Zīlānu ielā.
14. Priede ar raudošas jeb sfēru formas vainagu Sēlpils mežrūpniecībā.





Un mežā tu jūti visskaidrāk,
Ko mīlējis esi un mīli-
Koks piedot ir spējīgs visvairāk,
Mežs - mīkla, ko mūžība min.

Z. Purvs

KOKI AR ROKTURI

1. Priede pie Viļāniem.

2. Apse ceļmalā braucot uz Nicgales
dīžakmeni.

VILKAČU KOKI AR ATSEGTĀM SAKNĒM

3. Egle Briežu mežniecībā, Jēkabpils
virsmēžniecībā.

4. Tā pati egle sānskatā.

DZĪVU AUGOŠU CELMU PĀRSTĀVIS

5. Egles celms Ludzas rajonā pie
Brodaižiem.

KRŪMS IZAUDZIS PAR KOKU

6. Eiropas segliņš pie "Noru" mājām
Priekulāna ezera apkaimē, Jēkabpils rajonā.

PRIEDES "CEĻO"

7. Priede "soļo" Jūrmalas mežā
starp Lielupi un Babītes ezeru.

8. Ozols "šķīries" un "atgriezies" Raiņa
dzimtenē Tadenavā.

Priede ar rokturi bijusi noteicošā "Kunstkameras" vietas izvēlē Pēterburgā.

Pēteris I Ņevas krastā priedējā ieraudzījis neparasto koku un nekavējoties
deva pavēli šajā vietā celt tagad pasauleslavenu muzeju.

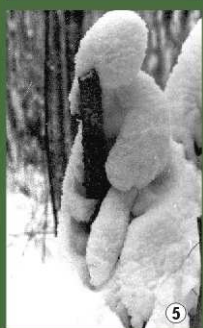
Kad muzeja celtniecība bija beigusies, pašu pirmo eksponātu ienesa tieši
šo priedes "rokturi". Arī tagad šis eksponāts ir aplūkojams otrā stāva
ziemeļu pusē uz palodzes.





Lai tevī griba dzīvot rastos,
Tu zaļā patvērumā ej.
Mežs saprot visus neparastos,
Mežs viņos zaļu prieku lej.
Zvārguļu Edvards

1. Rīts mežā Krāslavas rajonā.
2. Zied lazdas Krāslavas rajonā.
3. "Čiekuru zvaigznīte" sibirijas ciedru priedes galotnē Raiņa dzimtenē - Tadenavā.
4. "Meža izlūks".
- 5., 6., 7. Meža fantāzija.
8. Rūgtās bekas mājvieta.



Izdevums radies pateicoties Dabas aizsardzības pārvaldes atbalstam.

Visus izmantotos materiālus piedāvāja Jāzeps Vuškāns (pensionēts mežzinis).

Foto: J. Vuškāns, S. Piciļevičs u.c.

Izdevumā apskatīti pārsvrā Latgales reģiona savdabīgākie koki un citi meža objekti, kas pārsvarā ir iekļauti rajonu un republikas aizsargājamo objektu sarakstos. Sīkāku informāciju par dotajiem objektiem var iegūt vietējās mežniecībās.

